



**DALLES ROSEAU
& MUTA**
pérenniser et végétaliser
les berges



DALLES ROSEAU & MUTA

pérenniser et végétaliser les berges

Solutions esthétiques et écologiques

ESTHÉTIQUE

- les dalles s'intègrent parfaitement aux différents paysages
- les alvéoles permettent une végétalisation simple et rapide



DALLES ROSEAU

ÉCOLOGIQUE

- 100% naturel / 100% recyclable



DALLES MUTA

FACILITE

l'entretien des berges



REMPART

aux ragondins et rats musqués



Domaines d'utilisation

- Berges
- Talus
- Bassin tampon
- Bassin de rétention

Les produit

123 **BENOR** 110

PTV 123

1. **RENFORCEMENT** des berges et talus. Conçues pour éviter la dégradation et l'instabilité des talus, des sols en bordure des cours d'eau ou des bassins tampons.
2. Solution **ÉCOLOGIQUE** permettant aux herbes et plantes de grandir naturellement, tout en empêchant la pénétration des parasites.
3. La **FORME** spécifique des bords en « V » facilite la pose à la jonction entre le fond et les bords de la berge. Une mise en œuvre aisée permettant une pose de 25 mètres par jour.
4. Solution efficace et **DURABLE** pour la gestion des eaux. Les premiers ouvrages, datant de 1974, sont toujours fonctionnels.
5. Produits avec le label de qualité **BENOR**.



Caractéristiques



	DALLE MUTA	
Dimensions LxIxH	100x125x12 cm	50x125x12 cm
Surface de pose	1.25 m ²	0.62 m ²
Poids	285 kg	143kg
% de vide	20%	20%
Résistance mécanique	50 Mpa	50 Mpa
Résistance à la flexion	30 kN/m	30 kN/m



	DALLE ROSEAU	
Dimensions LxIxH	100x125x15 cm	50x125x15 cm
Surface de pose	1.25 m ²	0.62 m ²
Poids	300 kg	150 kg
% de vide	35%	35%
Résistance mécanique	50 Mpa	50 Mpa
Résistance à la flexion	30 kN/m	30 kN/m

MISE EN ŒUVRE des dalles roseau et muta

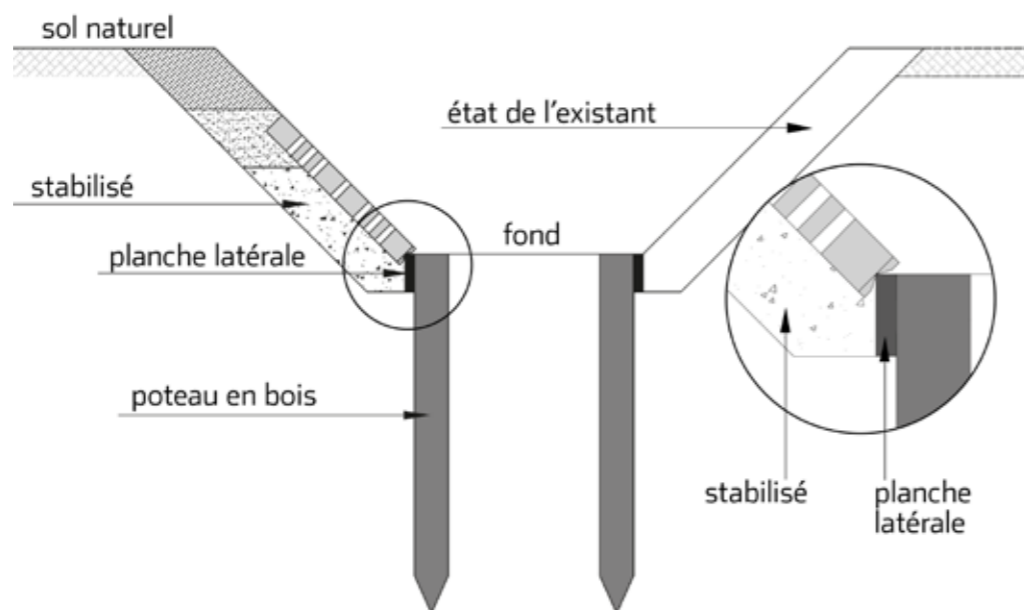
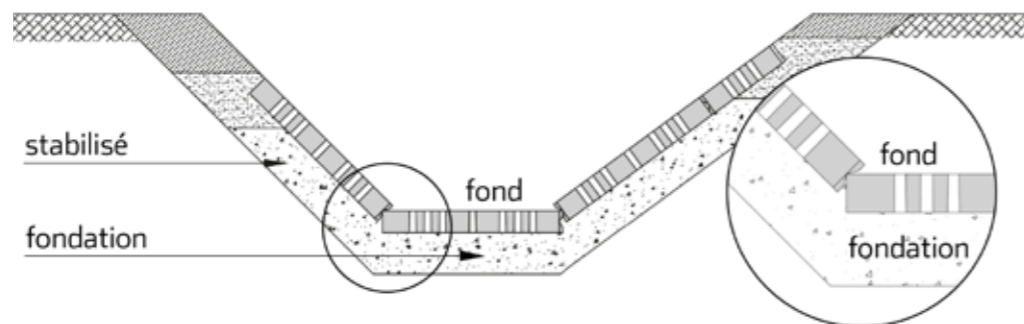
Préparation

Il peut être nécessaire d'effectuer un retalutage. Cette opération consiste à adoucir la pente de la berge afin de faciliter la mise en œuvre des dalles mais également de réduire la pression exercée par l'eau. En général la pente de la berge retalutée ne doit pas dépasser 22.5° soit 2 m entre le bas et le haut du talus pour 1 m de hauteur.

Cependant, l'utilisation des dalles Roseau ou Muta autorise la réalisation de berges avec des angles plus ouverts - au delà de 45°.

Exemples de placement

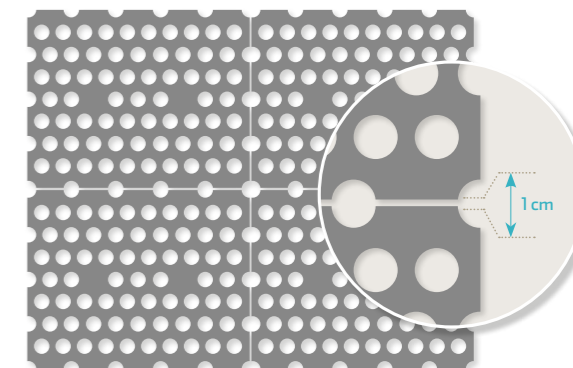
Les dalles ROSEAU et MUTA doivent être posées sur un lit de stabilisé drainant d'une épaisseur minimale de 15 cm. Le lit de pose du fond doit être impérativement plan. Le fond conditionne la bonne mise en œuvre des dalles latérales. Il est conseillé de placer un géotextile entre la terre et la couche de stabilisé.



Pose des produits

Les dalles ROSEAU et MUTA sont posées mécaniquement, bord à bord, en commençant par le fond puis en remontant latéralement.

- Une tolérance d'1 centimètre est autorisée entre chaque dalle
- Les dalles doivent être posées de manière linéaire. L'écart entre le haut et le bas du talus ne peut excéder 2 cm pour 3 m de haut



En fin de pose

Si l'ouvrage ne couvre pas l'intégralité de la berge :

remblayer l'espace entre la dernière dalle et le haut de la berge avec de la terre tout en respectant la planéité, puis végétaliser



Cas particuliers

Connexion d'un tuyau à l'ouvrage

Lorsqu'un tuyau est connecté à l'ouvrage, l'espace autour du tuyau doit être rempli avec du béton.



Courbes courtes

Lorsqu'il n'est pas possible de placer une dalle en respectant la planéité et la tolérance d'écartement, un raccord en béton sera effectué.



La qualité et l'épaisseur du béton doivent être identiques à celles de la dalle utilisée : 12 cm pour la dalle Muta / 15 cm pour la dalle Roseau

RENFORCEMENT DES BERGES

dalles roseau

APRES 2 MOIS



APRES 2 ANS

