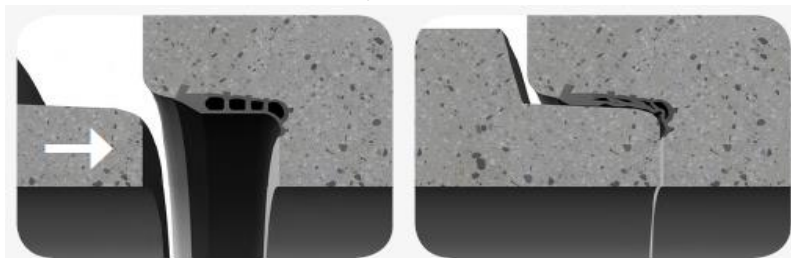
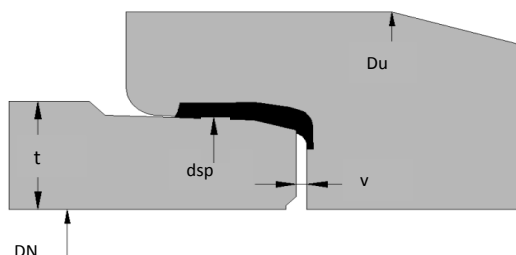
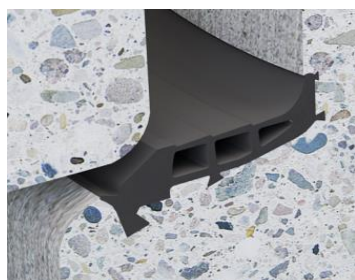
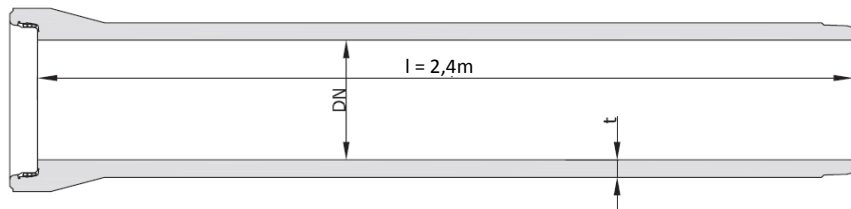


STAALVEZELVERSTERKTE BUIZEN

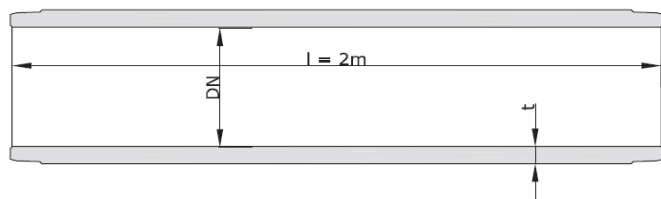
Diameter 700mm



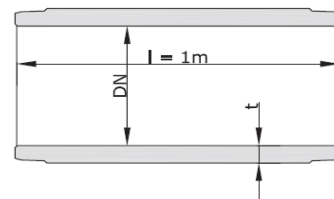
Lange buis 2,4m



Pendelspie 2m



Pendelspie 1m



De buizen zijn van gewapend beton en worden geproduceerd met hoog sulfaatbestendige HSR cement. Het beton is gewapend met verzinkte staalvezels, de vezels zijn van het type Dramix 3D 80/60 GG of Dramix 5D 65/60 GG, met een bekleding van zink.

De rubberen afdichtingen zijn in de mof ingestorte glijdichtingsringen die voldoen aan de NBN EN681-1. De buizen worden verplichtend geplaatst met het meegeleverde glijmiddel GM-95.

De betonbuizen voldoen aan de eisen van de norm NBN EN 1916 en NBN B21-106.

De normen voorzien voor alle producten maattoleranties op de fabricagematen. De maten opgenomen in de tekeningen zijn nominale maten, deze kunnen afwijken van de fabricagematen. De opgelegde fabricagematen en toleranties kunnen opgevraagd worden.

	Afmeting	gewicht
DN	700 mm	
lengte	2400 mm	1530 kg
pendelmof	-	
pendelspie	2000 mm	1200 kg
pendelspie	1000 mm	600 kg
Du	1015 mm	
dsp	844 mm	
t	90 mm	
v_{min}	4 mm	
Sterktereeks	135	