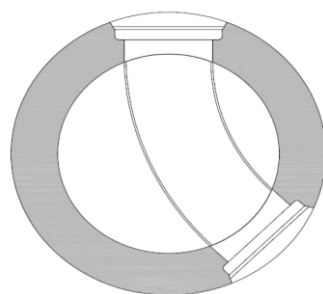
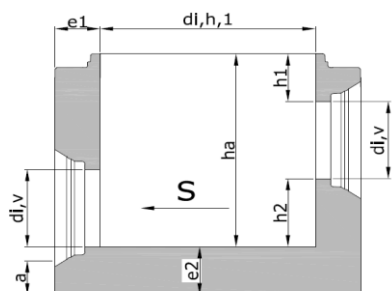


INSPECTIEPUTTEN HOEK Ø300 - Ø600

Binnendiameter 1000mm - Wanddikte 215mm

De inspectieputten zijn van ongewapend beton en worden geproduceerd met hoog sulfaatbestendige cement HSR. De putten worden monolithisch geproduceerd uit zelfverdichtend beton en zijn voorzien van een glad betonnen stroomprofiel. Het stroomprofiel heeft een hoogte dat minimaal halve buishoogte is.



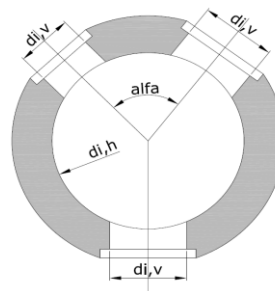
di,h,1	1000 mm
e1	215 mm
e2	150 mm
h1 min	250 mm
ha (max)	1900 mm

Mogelijke aansluitdiameters : Ø300 tot Ø600mm. Standaard types buisaansluitingen : beton, gres, PVC, PP. Andere types en diameters op aanvraag.

d_{i,v} (mm)	h_a (stan.) (mm)	h_a (min) (mm)	h₂ (max) (mm)	gewicht (kg)
Ø 300	1000	550	1350	1800 - 4500
Ø 400	1000	650	1250	1800 - 4500
Ø 500	1000	750	1150	1800 - 4500
Ø 600	1000	850	1050	1800 - 4500

Minimum mogelijke hoekverdraaiing

d_{i,v}	Ø300	Ø400	Ø500	Ø600
Ø300	45°	50°	55°	60°
Ø400	50°	55°	60°	65°
Ø500	55°	60°	65°	75°
Ø600	60°	65°	75°	80°

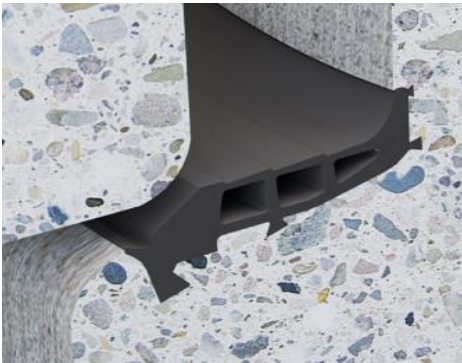


De inspectieputten voldoen aan de eisen van de norm NBN EN 1917 en NBN B21-101.

v1.1 07/04/2021

Mogelijke aansluitingen

Betonbuizen



Voor de aansluitingen van de betonbuizen worden ingestorte glijdichtingsringen gebruikt die voldoen aan de NBN EN681-1.

DN300 - DN600

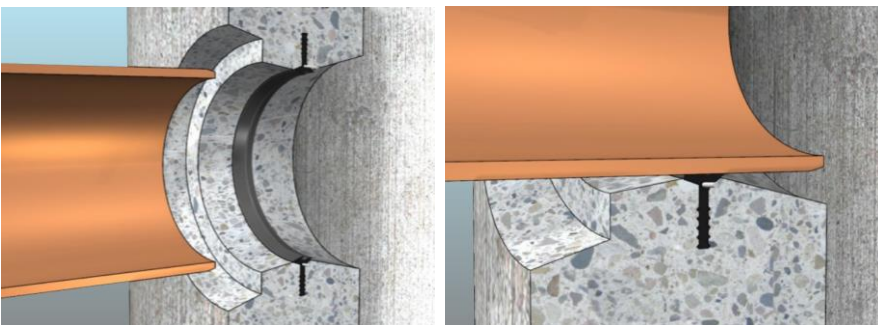
Gresbuizen



Voor de aansluitingen van de gresbuizen worden BKK ringen gebruikt.

DN200 - DN600

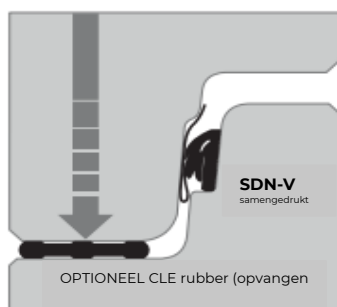
PVC - PP buizen



Voor de aansluitingen van de PVC-PP buizen worden ingestorte versterkte ringen gebruikt die voldoen aan de NBN EN681-1.

DN110 - DN500

Mof-spie verbinding inspectieput : type SDN-V



Voor de mof-spie verbinding van de inspectieput wordt gebruik gemaakt van een voorgesmeerde glijdichting.

DN1000