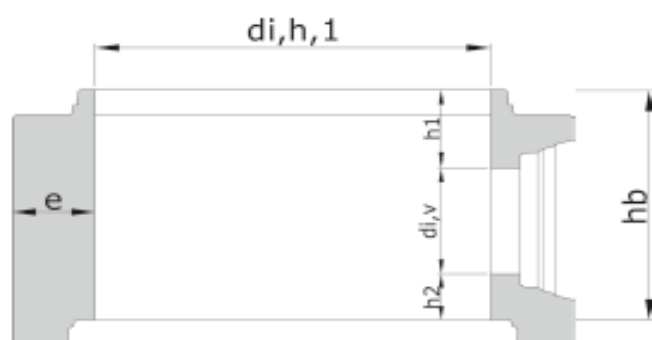


## VERVALSCHACHTEN

### Binnendiameter 1000mm - Wanddikte 160mm

De vervalschachten zijn van ongewapend beton en worden geproduceerd met hoog sulfaatbestendige cement HSR.



<b>di,h,1</b>	1000 mm
<b>e</b>	160 mm
<b>h1</b>	250 mm
<b>hb (max)</b>	1450 mm

Mogelijke aansluitdiameters : Ø200 tot Ø600mm. Standaard types buisaansluitingen : gres, PVC, PP.  
Andere types en diameters op aanvraag.

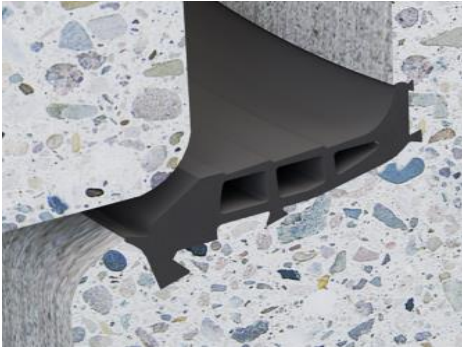
<b>d<sub>i,v</sub></b> (mm)	<b>h<sub>b</sub> (stan.)</b> (mm)	<b>h<sub>b</sub> (min)</b> (mm)	<b>h<sub>2</sub> (max)</b> (mm)	<b>gewicht</b> (kg)
Ø 250	1000	600	950	800 - 2000
Ø 300	1000	650	900	800 - 2000
Ø 400	1000	750	800	800 - 2000

De vervalschachten voldoen aan de eisen van de norm NBN EN 1917 en NBN B21-101.

v1.1 07/04/2021

## Mogelijke aansluitingen

### Gresbuizen



Voor de aansluitingen van de betonbuizen worden ingestorte glijdichtingsringen gebruikt die voldoen aan de NBN EN681-1.

DN300 - DN600

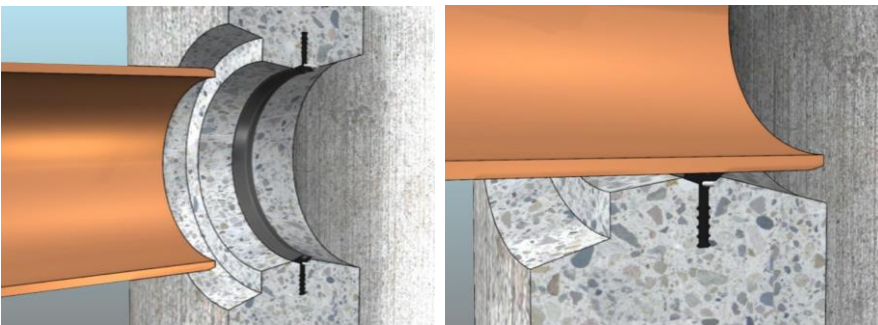
### Gresbuizen



Voor de aansluitingen van de gresbuizen worden BKK ringen gebruikt.

DN200 - DN300

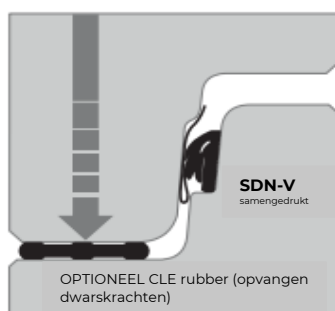
### PVC - PP buizen



Voor de aansluitingen van de PVC-PP buizen worden ingestorte versterkte ringen gebruikt die voldoen aan de NBN EN681-1.

DN110 - DN315

### Mof-spie verbinding inspectieput : type SDN-V



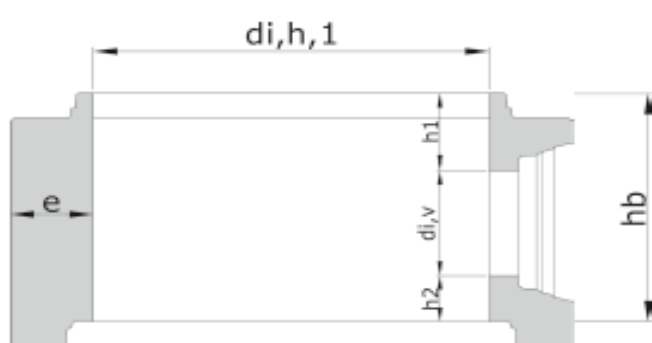
Voor de mof-spie verbinding van de inspectieput wordt gebruik gemaakt van een voorgesmeerde glijdichting.

DN1000

## VERVALSCHACHTEN

### Binnendiameter 1000mm - Wanddikte 215mm

De vervalschachten zijn van ongewapend beton en worden geproduceerd met hoog sulfaatbestendige cement HSR.



<b>di,h,1</b>	1000 mm
<b>e</b>	215 mm
<b>h1</b>	250 mm
<b>hb (max)</b>	1300 mm

Mogelijke aansluitdiameters : Ø300 tot Ø600mm. Standaard types buisaansluitingen : beton, gres, PVC, PP. Andere types en diameters op aanvraag.

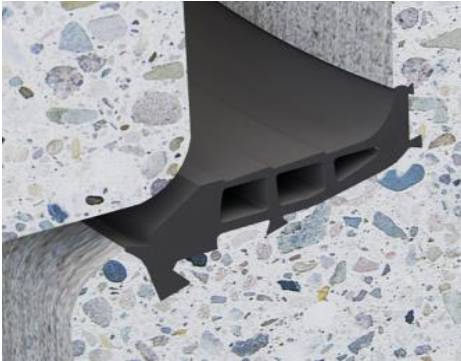
<b>d<sub>i,v</sub></b> (mm)	<b>h<sub>b</sub> (stan.)</b> (mm)	<b>h<sub>b</sub> (min)</b> (mm)	<b>h<sub>2</sub> (max)</b> (mm)	<b>gewicht</b> (kg)
Ø 300	1000	650	750	1150 - 2500
Ø 400	1000	750	650	1150 - 2500
Ø 500	1000	850	550	1150 - 2500
Ø 600	1000	950	450	1150 - 2500

De vervalschachten voldoen aan de eisen van de norm NBN EN 1917 en NBN B21-101.

v1.1 07/04/2021

## Mogelijke aansluitingen

### Betonbuizen



Voor de aansluitingen van de betonbuizen worden ingestorte glijdichtingsringen gebruikt die voldoen aan de NBN EN681-1.

DN300 - DN600

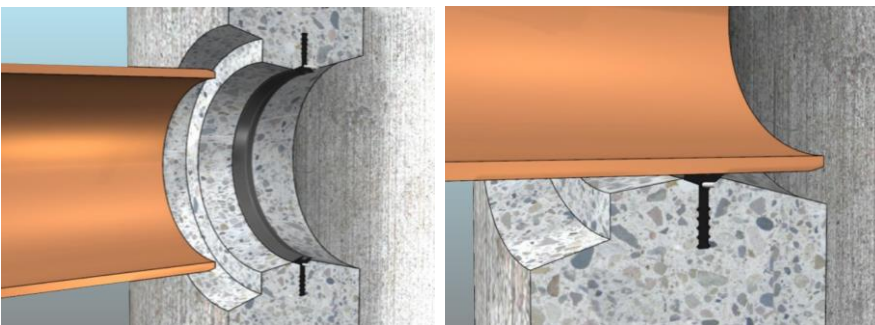
### Gresbuizen



Voor de aansluitingen van de gresbuizen worden BKK ringen gebruikt.

DN200 - DN600

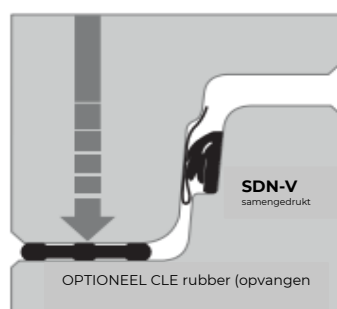
### PVC - PP buizen



Voor de aansluitingen van de PVC-PP buizen worden ingestorte versterkte ringen gebruikt die voldoen aan de NBN EN681-1.

DN110 - DN500

### Mof-spie verbinding inspectieput : type SDN-V



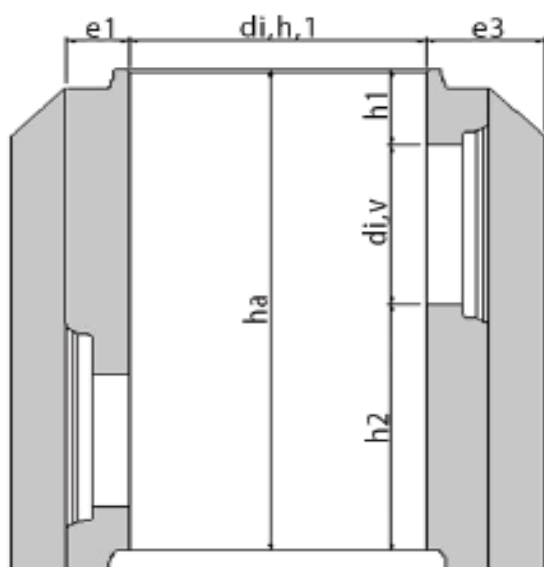
Voor de mof-spie verbinding van de inspectieput wordt gebruik gemaakt van een voorgesmeerde glijdichting.

DN1000

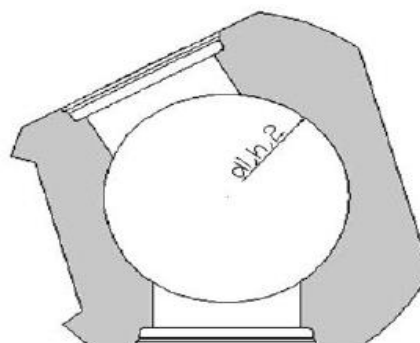
## INSPECTIEPUTTEN Ø700 - Ø800

### Binnendiameter 1000mm - Wanddikte 210 - 400 mm

De vervalschachten zijn van ongewapend beton en worden geproduceerd met hoog sulfaatbestendige cement HSR.



<b>d<sub>i,h,1</sub></b>	1000 mm
<b>e<sub>1</sub></b>	210 mm
<b>e<sub>3</sub></b>	400 mm
<b>h<sub>1</sub></b>	250 mm
<b>h<sub>b</sub> (max)</b>	2350 mm



Mogelijke aansluitdiameters : Ø250 tot Ø800mm. Standaard types buisaansluitingen : beton, gres, PVC, PP. Andere types en diameters op aanvraag.

d <sub>i,v</sub> (mm)	h <sub>b</sub> (stan.) (mm)	h <sub>a</sub> (min) (mm)	h <sub>2</sub> (max) (mm)	gewicht (kg)
Ø 300	1000	1000	1800	2200 - 6300
Ø 400	1000	1000	1700	2200 - 6300
Ø 500	1000	1000	1600	2200 - 6300
Ø 600	1000	1000	1500	2200 - 6300
Ø 700	1000	1050	1400	2200 - 6300
Ø 800	1000	1150	1300	2200 - 6300

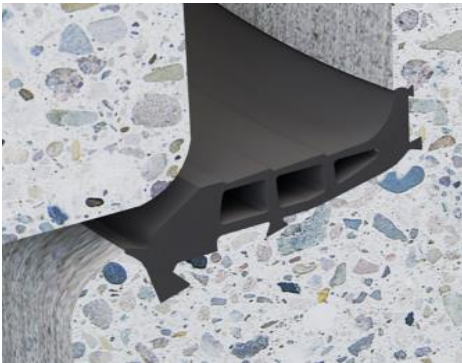
De vervalschachten voldoen aan de eisen van de norm NBN EN 1917 en NBN B21-101.

v1.1 07/04/2021



## Mogelijke aansluitingen

### Betonbuizen



Voor de aansluitingen van de betonbuizen worden ingestorte glijdichtingsringen gebruikt die voldoen aan de NBN EN681-1.

DN300 - DN800

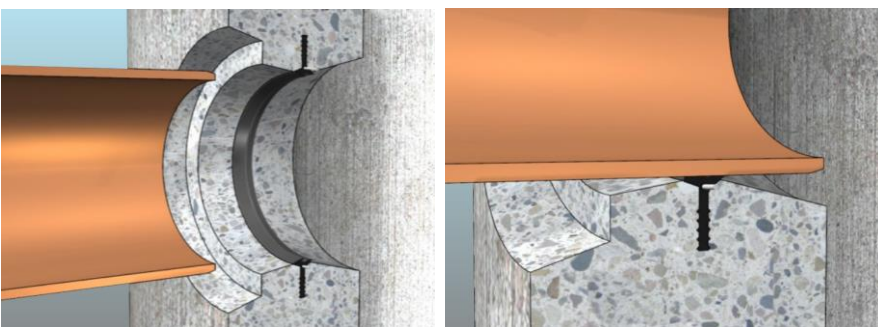
### Gresbuizen



Voor de aansluitingen van de gresbuizen worden BKK ringen gebruikt.

DN200 - DN600

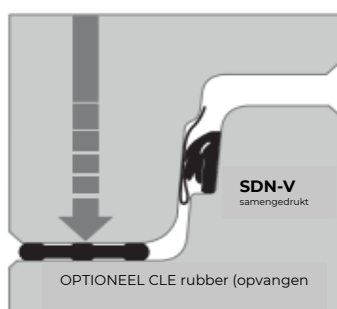
### PVC - PP buizen



Voor de aansluitingen van de PVC-PP buizen worden ingestorte versterkte ringen gebruikt die voldoen aan de NBN EN681-1.

DN110 - DN500

### Mof-spie verbinding inspectieput : type SDN-V



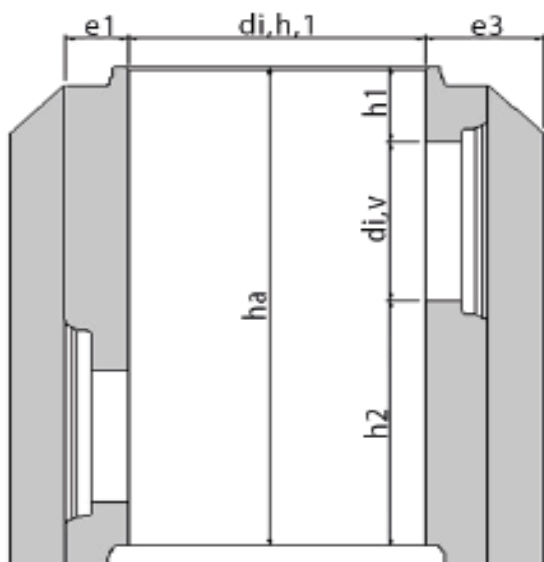
Voor de mof-spie verbinding van de inspectieput wordt gebruik gemaakt van een voorgesmeerde glijdichting.

DN1000

## INSPECTIEPUTTEN Ø900 - Ø1000

### Binnendiameter 1200mm - Wanddikte 210 - 455 mm

De vervalschachten zijn van ongewapend beton en worden geproduceerd met hoog sulfaatbestendige cement HSR.



<b>di,h,1</b>	1200 mm
<b>e1</b>	210 mm
<b>e3</b>	455 mm
<b>h1</b>	250 mm
<b>h<sub>b</sub> (max)</b>	1950 mm

Mogelijke aansluitdiameters : Ø250 tot Ø1000mm. Standaard types buisaansluitingen : beton, gres, PVC, PP. Andere types en diameters op aanvraag.

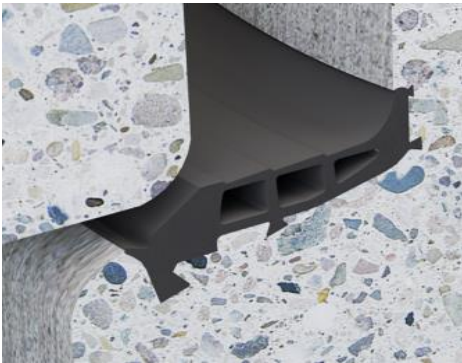
d <sub>i,v</sub> (mm)	h <sub>a</sub> (stan.) (mm)	h <sub>b</sub> (min) (mm)	h <sub>2</sub> (max) (mm)	gewicht (kg)
Ø 300	1200	1000	1400	2800 - 7200
Ø 400	1200	1000	1300	2800 - 7200
Ø 500	1200	1000	1200	2800 - 7200
Ø 600	1200	1000	1100	2800 - 7200
Ø 700	1200	1050	1000	2800 - 7200
Ø 800	1200	1150	900	2800 - 7200
Ø 900	1400	1250	800	2800 - 7200
Ø 1000	1400	1350	700	2800 - 7200

De vervalschachten voldoen aan de eisen van de norm NBN EN 1917 en NBN B21-101.

v1.1 07/04/2021

## Mogelijke aansluitingen

### Betonbuizen



Voor de aansluitingen van de betonbuizen worden ingestorte glijdichtingsringen gebruikt die voldoen aan de NBN EN681-1.

DN300 - DN1000

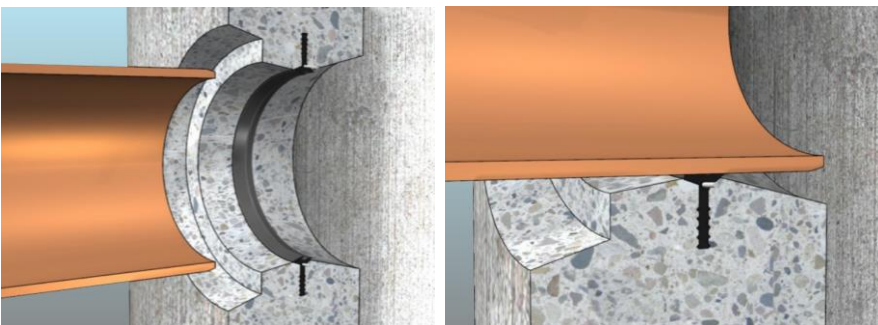
### Gresbuizen



Voor de aansluitingen van de gresbuizen worden BKK ringen gebruikt.

DN200 - DN800

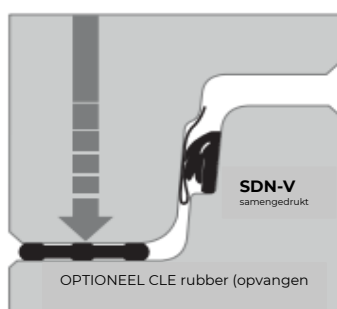
### PVC - PP buizen



Voor de aansluitingen van de PVC-PP buizen worden ingestorte versterkte ringen gebruikt die voldoen aan de NBN EN681-1.

DN110 - DN500

### Mof-spie verbinding inspectieput : type SDN-V



Voor de mof-spie verbinding van de inspectieput wordt gebruik gemaakt van een voorgesmeerde glijdichting.

DN1000