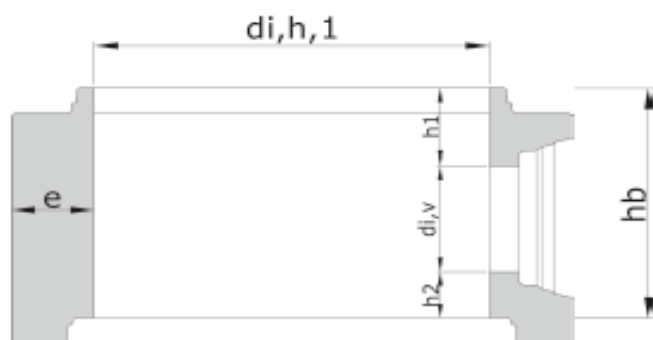


VERVALSCHACHTEN

Binnendiameter 1000mm - Wanddikte 160mm

De vervalschachten zijn van ongewapend beton en worden geproduceerd met hoog sulfaatbestendige cement HSR.



di,h,1	1000 mm
e	160 mm
h1	250 mm
hb (max)	1450 mm

Mogelijke aansluitdiameters : Ø200 tot Ø600mm. Standaard types buisaansluitingen : gres, PVC, PP.
Andere types en diameters op aanvraag.

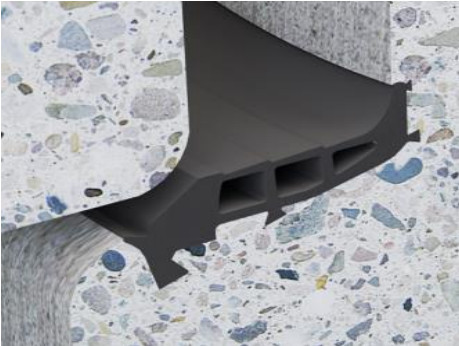
d_{i,v} (mm)	h_b (stan.) (mm)	h_b (min) (mm)	h₂ (max) (mm)	gewicht (kg)
Ø 250	1000	600	950	800 - 2000
Ø 300	1000	650	900	800 - 2000
Ø 400	1000	750	800	800 - 2000

De vervalschachten voldoen aan de eisen van de norm NBN EN 1917 en NBN B21-101.

v2.1 16/09/2024

Mogelijke aansluitingen

Gresbuizen



Voor de aansluitingen van de betonbuizen worden ingestorte glijdichtingsringen gebruikt die voldoen aan de NBN EN681-1.

DN300 - DN600

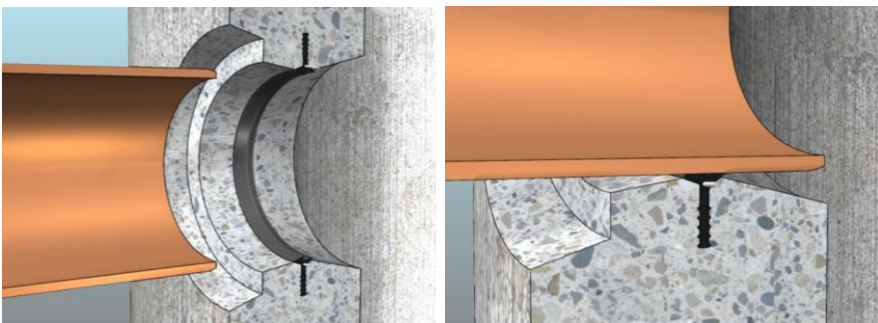
Gresbuizen



Voor de aansluitingen van de gresbuizen worden BKK ringen gebruikt.

DN200 - DN300

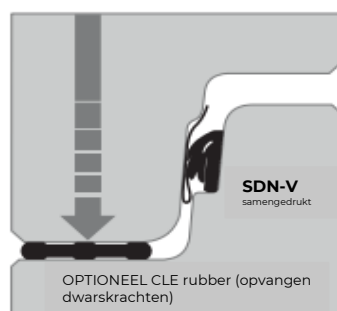
PVC - PP buizen



Voor de aansluitingen van de PVC-PP buizen worden ingestorte versterkte ringen gebruikt die voldoen aan de NBN EN681-1.

DN110 - DN315

Mof-spie verbinding inspectieput : type SDN-V



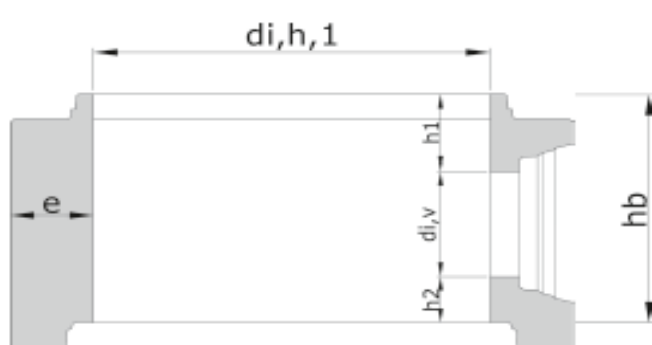
Voor de mof-spie verbinding van de inspectieput wordt gebruik gemaakt van een voorgesmeerde glijdichting.

DN1000

VERVALSCHACHTEN

Binnendiameter 1000mm - Wanddikte 215mm

De vervalschachten zijn van ongewapend beton en worden geproduceerd met hoog sulfaatbestendige cement HSR.



di,h,1	1000 mm
e	215 mm
h1	250 mm
hb (max)	1300 mm

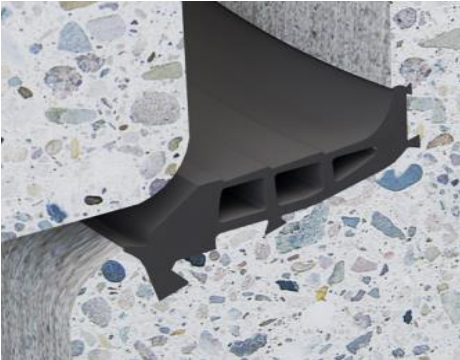
Mogelijke aansluitdiameters : Ø300 tot Ø600mm. Standaard types buisaansluitingen : beton, gres, PVC, PP. Andere types en diameters op aanvraag.

d_{i,v} (mm)	h_b (stan.) (mm)	h_b (min) (mm)	h₂ (max) (mm)	gewicht (kg)
Ø 300	1000	650	750	1150 - 2500
Ø 400	1000	750	650	1150 - 2500
Ø 500	1000	850	550	1150 - 2500
Ø 600	1000	950	450	1150 - 2500

De vervalschachten voldoen aan de eisen van de norm NBN EN 1917 en NBN B21-101.

Mogelijke aansluitingen

Betonbuizen



Voor de aansluitingen van de betonbuizen worden ingestorte glijdichtingsringen gebruikt die voldoen aan de NBN EN681-1.

DN300 - DN600

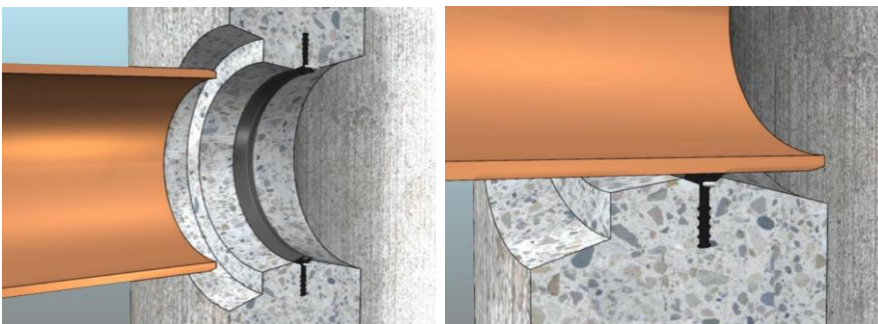
Gresbuizen



Voor de aansluitingen van de gresbuizen worden BKK ringen gebruikt.

DN200 - DN600

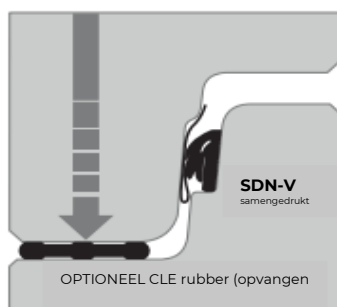
PVC - PP buizen



Voor de aansluitingen van de PVC-PP buizen worden ingestorte versterkte ringen gebruikt die voldoen aan de NBN EN681-1.

DN110 - DN500

Mof-spie verbinding inspectieput : type SDN-V



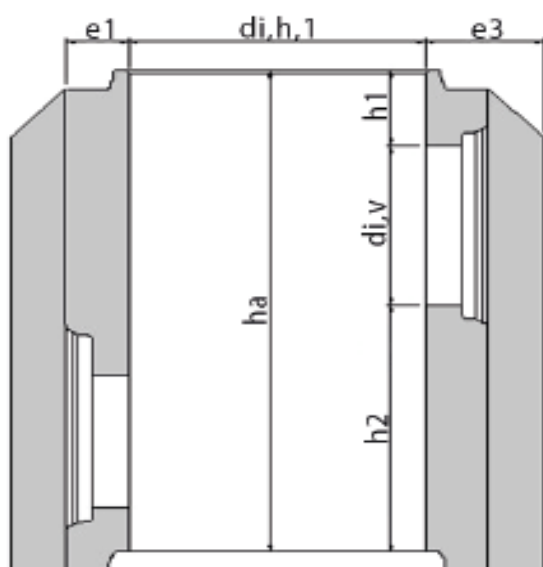
Voor de mof-spie verbinding van de inspectieput wordt gebruik gemaakt van een voorgesmeerde glijdichting.

DN1000

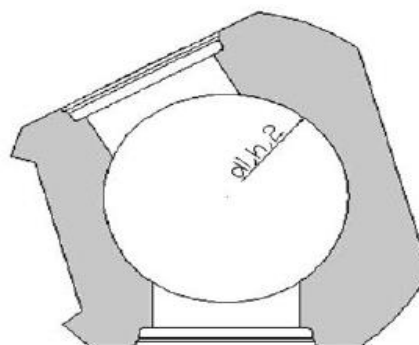
VERVALSCHACHTEN

Binnendiameter 1000mm - Wanddikte 210 - 400 mm

De vervalschachten zijn van ongewapend beton en worden geproduceerd met hoog sulfaatbestendige cement HSR.



di,h,1	1000 mm
e1	210 mm
e3	400 mm
h1	250 mm
hb (max)	2350 mm



Mogelijke aansluitdiameters : Ø250 tot Ø800mm. Standaard types buisaansluitingen : beton, gres, PVC, PP. Andere types en diameters op aanvraag.

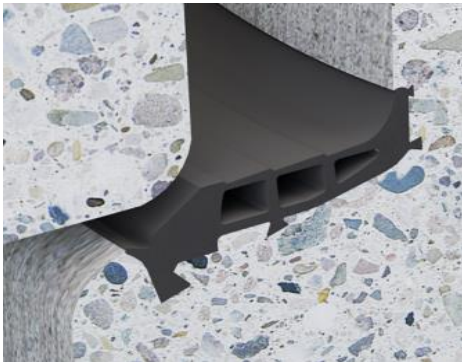
d_{i,v} (mm)	h_b (stan.) (mm)	h_a (min) (mm)	h₂ (max) (mm)	gewicht (kg)
Ø 300	1000	1000	1800	2200 - 6300
Ø 400	1000	1000	1700	2200 - 6300
Ø 500	1000	1000	1600	2200 - 6300
Ø 600	1000	1000	1500	2200 - 6300
Ø 700	1000	1050	1400	2200 - 6300
Ø 800	1000	1150	1300	2200 - 6300

De vervalschachten voldoen aan de eisen van de norm NBN EN 1917 en NBN B21-101.

v2.1 16/09/2024

Mogelijke aansluitingen

Betonbuizen



Voor de aansluitingen van de betonbuizen worden ingestorte glijdichtingsringen gebruikt die voldoen aan de NBN EN681-1.

DN300 - DN800

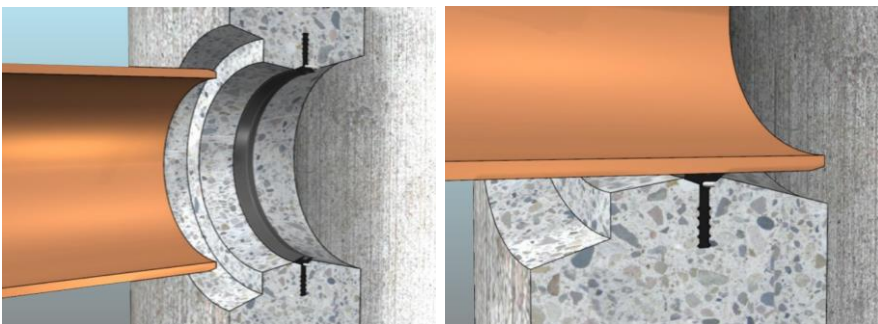
Gresbuizen



Voor de aansluitingen van de gresbuizen worden BKK ringen gebruikt.

DN200 - DN600

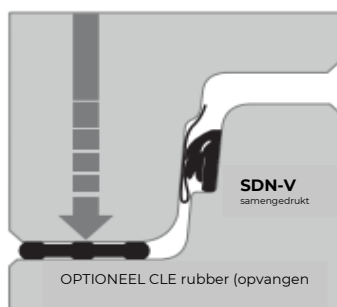
PVC - PP buizen



Voor de aansluitingen van de PVC-PP buizen worden ingestorte versterkte ringen gebruikt die voldoen aan de NBN EN681-1.

DN110 - DN500

Mof-spie verbinding inspectieput : type SDN-V



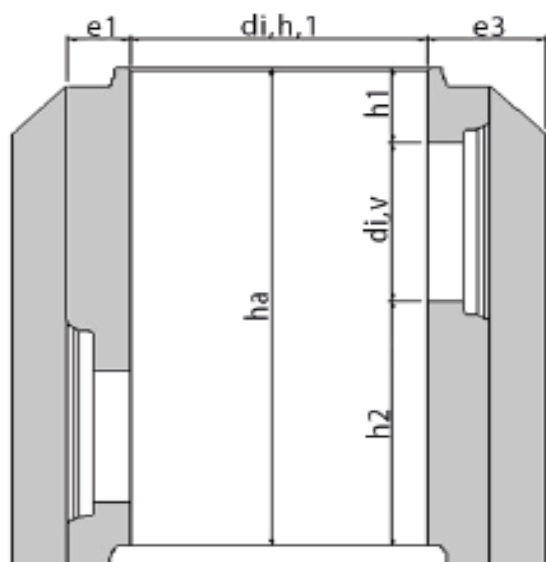
Voor de mof-spie verbinding van de inspectieput wordt gebruik gemaakt van een voorgesmeerde glijdichting.

DN1000

VERVALSCHACHTEN

Binnendiameter 1200mm - Wanddikte 210 - 455 mm

De vervalschachten zijn van ongewapend beton en worden geproduceerd met hoog sulfaatbestendige cement HSR.



di,h,1	1200 mm
e1	210 mm
e3	455 mm
h1	250 mm
hb (max)	1950 mm

Mogelijke aansluitdiameters : Ø250 tot Ø1000mm. Standaard types buisaansluitingen : beton, gres, PVC, PP. Andere types en diameters op aanvraag.

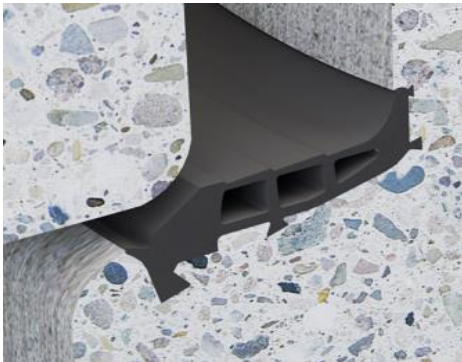
di,v (mm)	ha (stan.) (mm)	hb (min) (mm)	h2 (max) (mm)	gewicht (kg)
Ø 300	1200	1000	1400	2800 - 7200
Ø 400	1200	1000	1300	2800 - 7200
Ø 500	1200	1000	1200	2800 - 7200
Ø 600	1200	1000	1100	2800 - 7200
Ø 700	1200	1050	1000	2800 - 7200
Ø 800	1200	1150	900	2800 - 7200
Ø 900	1400	1250	800	2800 - 7200
Ø 1000	1400	1350	700	2800 - 7200

De vervalschachten voldoen aan de eisen van de norm NBN EN 1917 en NBN B21-101.

v2.1 16/09/2024

Mogelijke aansluitingen

Betonbuizen



Voor de aansluitingen van de betonbuizen worden ingestorte glijdichtingsringen gebruikt die voldoen aan de NBN EN681-1.

DN300 - DN1000

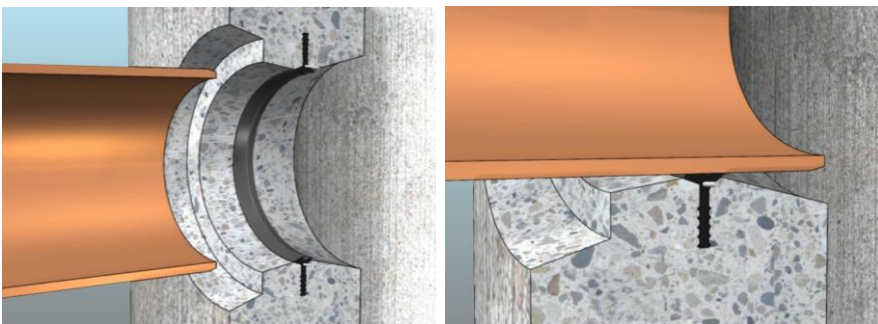
Gresbuizen



Voor de aansluitingen van de gresbuizen worden BKK ringen gebruikt.

DN200 - DN800

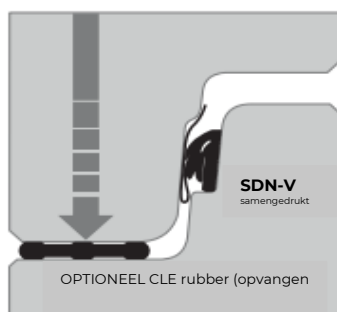
PVC - PP buizen



Voor de aansluitingen van de PVC-PP buizen worden ingestorte versterkte ringen gebruikt die voldoen aan de NBN EN681-1.

DN110 - DN500

Mof-spie verbinding inspectieput : type SDN-V



Voor de mof-spie verbinding van de inspectieput wordt gebruik gemaakt van een voorgesmeerde glijdichting.

DN1000