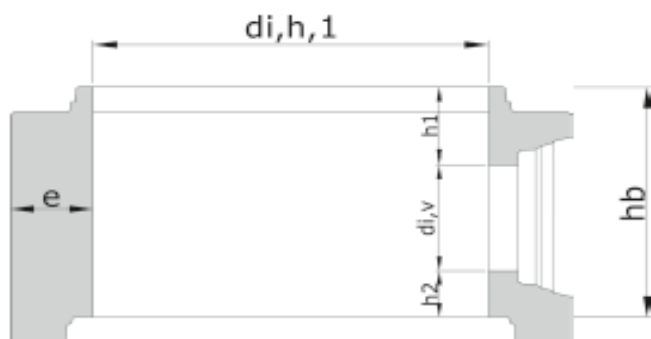


**Diamètres de connexions possibles : Ø300 tot Ø600mm**

**Diamètre intérieur 1000mm - Epaisseur parois 160mm**

Les éléments de chute sont en béton non armé et sont fabriqués avec du ciment HSR à haute résistance aux sulfates.



<b>di,h,1</b>	1000 mm
<b>e</b>	160 mm
<b>h1</b>	250 mm
<b>hb (max)</b>	1450 mm

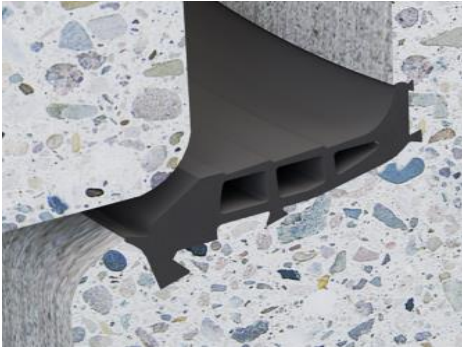
Diamètres de connexions possibles : Ø200 tot Ø600mm. Types de connexions standards : gres, PVC, PP. Autres diamètres et types sur demande.

<b>d<sub>i,v</sub></b> (mm)	<b>h<sub>b</sub> (stan.)</b> (mm)	<b>h<sub>b</sub> (min)</b> (mm)	<b>h<sub>2</sub> (max)</b> (mm)	<b>poids</b> (kg)
Ø 250	1000	600	950	800 - 2000
Ø 300	1000	650	900	800 - 2000
Ø 400	1000	750	800	800 - 2000

Les tuyaux éléments de chute répondent à la norme NBN EN 1917 et NBN B21-101.

## Connexions possibles

### Tuyaux gres



Voor de aansluitingen van de betonbuizen worden ingestorte glijdichtingsringen gebruikt die voldoen aan de NBN EN681-1.

DN300 - DN600

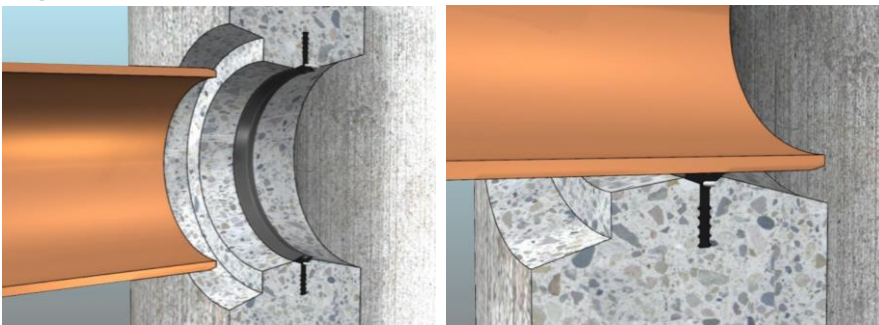
### Tuyaux gres



Pour les raccords des tuyaux en gres, on utilise des anneaux BKK.

DN200 - DN300

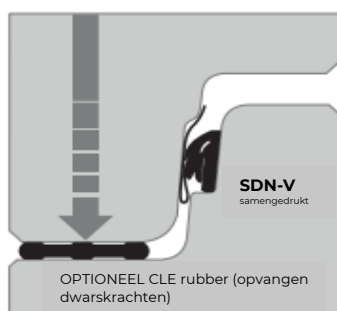
### Tuyaux PVC-PP



Pour les raccords des tuyaux en PVC-PP, on utilise les joints incorporés et renforcé en caoutchouc qui sont conforme au NBN EN 681-1.

DN110 - DN315

### connexion manchon-embout chambre de visite : type SDN-V



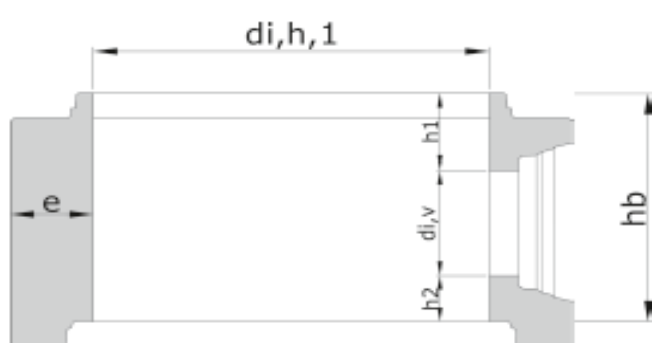
Pour la connexion manchon-embout du chambre de visite on utilise un joint prélubrifié.

DN1000

Diamètres de connexions possibles : Ø300 tot Ø600mm

Diamètre intérieur 1000mm - Epaisseur parois 215mm

Les éléments de chute sont en béton non armé et sont fabriqués avec du ciment HSR à haute résistance aux sulfates.



<b>di,h,1</b>	1000 mm
<b>e</b>	215 mm
<b>h1</b>	250 mm
<b>hb (max)</b>	1300 mm

Diamètres de connexions possibles : Ø300 tot Ø600mm. Types de connexions standards : béton, gres, PVC, PP. Autres diamètres et types sur demande.

<b>d<sub>i,v</sub></b> (mm)	<b>h<sub>b</sub> (stan.)</b> (mm)	<b>h<sub>b</sub> (min)</b> (mm)	<b>h<sub>2</sub> (max)</b> (mm)	<b>poids</b> (kg)
Ø 300	1000	650	750	1150 - 2500
Ø 400	1000	750	650	1150 - 2500
Ø 500	1000	850	550	1150 - 2500
Ø 600	1000	950	450	1150 - 2500

Les tuyaux éléments de chute répondent à la norme NBN EN 1917 et NBN B21-101.

## Connexions possibles

### Tuyaux béton



Voor de aansluitingen van de betonbuizen worden ingestorte glijdichtingsringen gebruikt die voldoen aan de NBN EN681-1.

DN300 - DN600

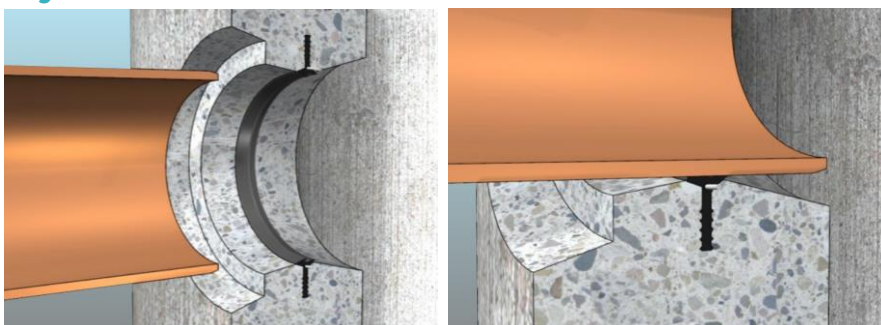
### Tuyaux gres



Pour les raccords des tuyaux en gres, on utilise des anneaux BKK.

DN200 - DN600

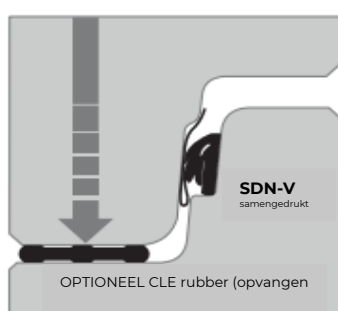
### Tuyaux PVC-PP



Pour les raccords des tuyaux en PVC-PP, on utilise les joints incorporés et renforcé en caoutchouc qui sont conforme au NBN EN 681-1.

DN110 - DN500

### connexion manchon-embout chambre de visite : type SDN-V



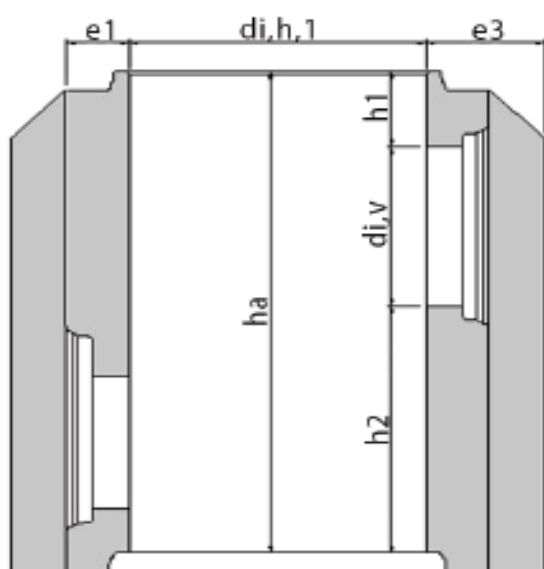
Pour la connexion manchon-embout du chambre de visite on utilise un joint prélubrifié.

DN1000

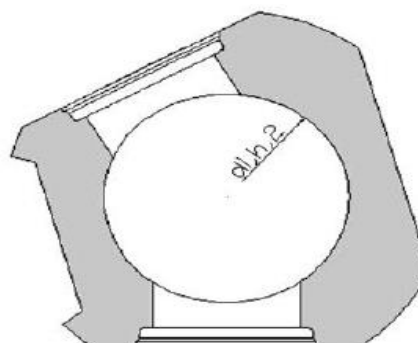
## CHAMBRES DE VISITE Ø700 - Ø800

### Diamètre intérieur 1000mm - Epaisseur parois 210 - 400 mm

Les éléments de chute sont en béton non armé et sont fabriqués avec du ciment HSR à haute résistance aux sulfates.



<b>di,h,l</b>	1000 mm
<b>e1</b>	210 mm
<b>e3</b>	400 mm
<b>h1</b>	250 mm
<b>hb (max)</b>	2350 mm



Diamètres de connexions possibles : Ø250 tot Ø800mm. Types de connexions standards : béton, gres, PVC, PP. Autres diamètres et types sur demande.

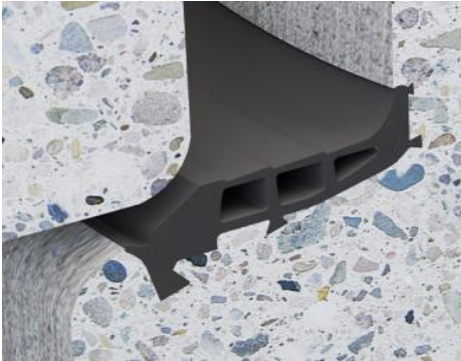
<b>di,v (mm)</b>	<b>hb (stan.) (mm)</b>	<b>ha (min) (mm)</b>	<b>h2 (max) (mm)</b>	<b>poids (kg)</b>
Ø 300	1000	1000	1800	2200 - 6300
Ø 400	1000	1000	1700	2200 - 6300
Ø 500	1000	1000	1600	2200 - 6300
Ø 600	1000	1000	1500	2200 - 6300
Ø 700	1000	1050	1400	2200 - 6300
Ø 800	1000	1150	1300	2200 - 6300

Les tuyaux éléments de chute répondent à la norme NBN EN 1917 et NBN B21-101.

v1.1 07/04/2021

## Connexions possibles

### Tuyaux béton



Voor de aansluitingen van de betonbuizen worden ingestorte glijdichtingsringen gebruikt die voldoen aan de NBN EN681-1.

DN300 - DN800

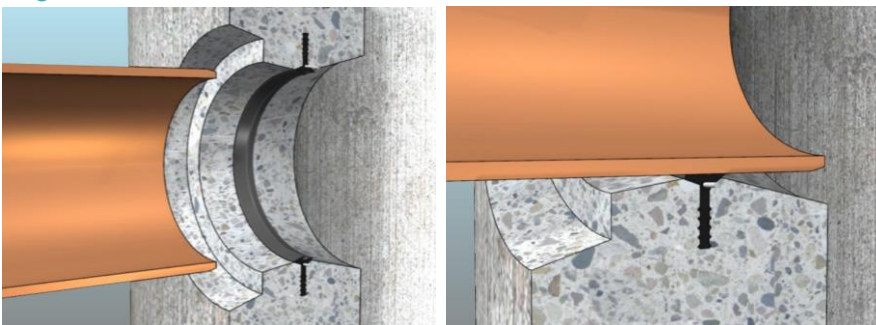
### Tuyaux gres



Pour les raccords des tuyaux en gres, on utilise des anneaux BKK.

DN200 - DN600

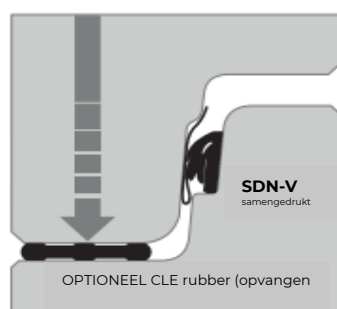
### Tuyaux PVC-PP



Pour les raccords des tuyaux en PVC-PP, on utilise les joints incorporés et renforcé en caoutchouc qui sont conforme au NBN EN 681-1.

DN110 - DN500

### connexion manchon-embout chambre de visite : type SDN-V



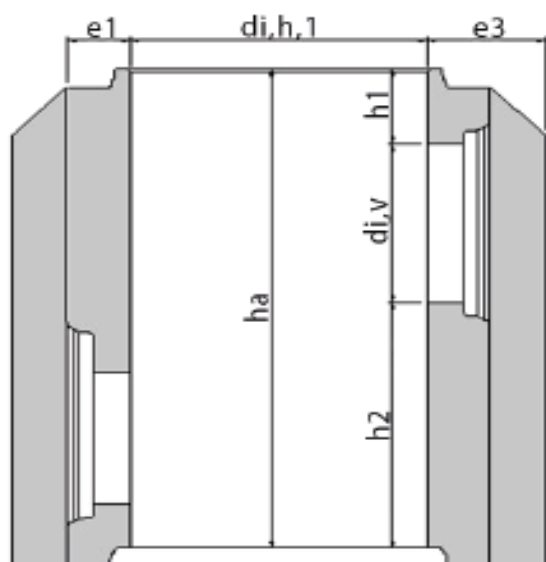
Pour la connexion manchon-embout du chambre de visite on utilise un joint prélubrifié.

DN1000

## CHAMBRES DE VISITE Ø900 - Ø1000

### Diamètre intérieur 1200mm - Epaisseur parois 210 - 455 mm

Les éléments de chute sont en béton non armé et sont fabriqués avec du ciment HSR à haute résistance aux sulfates.



<b>di,h,1</b>	1200 mm
<b>e1</b>	210 mm
<b>e3</b>	455 mm
<b>h1</b>	250 mm
<b>h<sub>b</sub> (max)</b>	1950 mm

Diamètres de connexions possibles : Ø250 tot Ø1000mm. Types de connexions standards : béton, gres, PVC, PP. Autres diamètres et types sur demande.

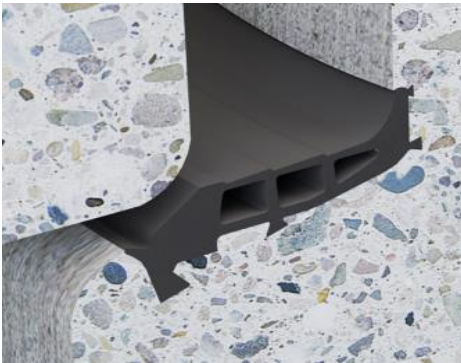
d <sub>i,v</sub> (mm)	h <sub>a</sub> (stan.) (mm)	h <sub>b</sub> (min) (mm)	h <sub>2</sub> (max) (mm)	poids (kg)
Ø 300	1200	1000	1400	2800 - 7200
Ø 400	1200	1000	1300	2800 - 7200
Ø 500	1200	1000	1200	2800 - 7200
Ø 600	1200	1000	1100	2800 - 7200
Ø 700	1200	1050	1000	2800 - 7200
Ø 800	1200	1150	900	2800 - 7200
Ø 900	1400	1250	800	2800 - 7200
Ø 1000	1400	1350	700	2800 - 7200

Les tuyaux éléments de chute répondent à la norme NBN EN 1917 et NBN B21-101.

v1.1 07/04/2021

## Connexions possibles

### Tuyaux béton



Voor de aansluitingen van de betonbuizen worden ingestorte glijdichtingsringen gebruikt die voldoen aan de NBN EN681-1.

DN300 - DN1000

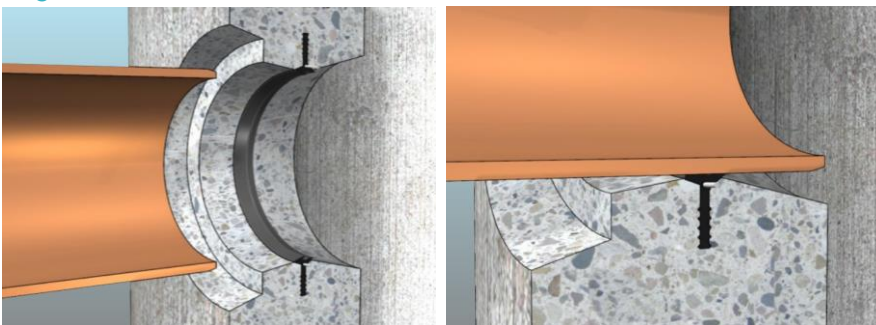
### Tuyaux gres



Pour les raccords des tuyaux en gres, on utilise des anneaux BKK.

DN200 - DN800

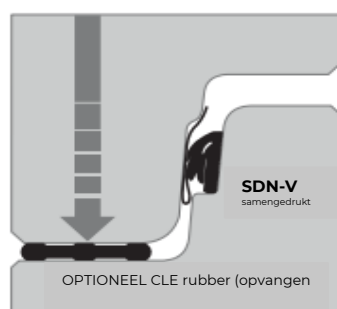
### Tuyaux PVC-PP



Pour les raccords des tuyaux en PVC-PP, on utilise les joints incorporés et renforcé en caoutchouc qui sont conforme au NBN EN 681-1.

DN110 - DN500

### connexion manchon-embout chambre de visite : type SDN-V



Pour la connexion manchon-embout du chambre de visite on utilise un joint prélubrifié.

DN1000