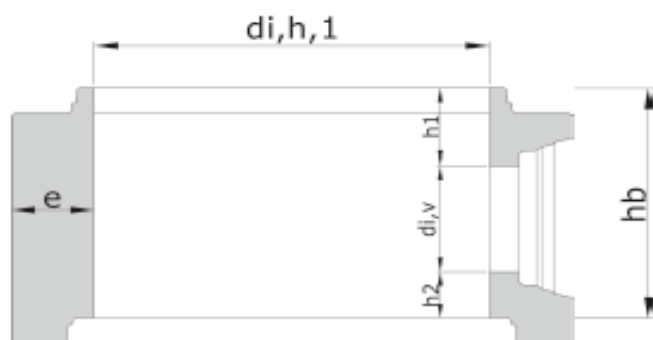


ELEMENTS DE CHÔTE

Diamètre intérieur 1000mm - Epaisseur parois 160mm

Les éléments de chute sont en béton non armé et sont fabriqués avec du ciment HSR à haute résistance aux sulfates.



di,h,1	1000 mm
e	160 mm
h1	250 mm
hb (max)	1450 mm

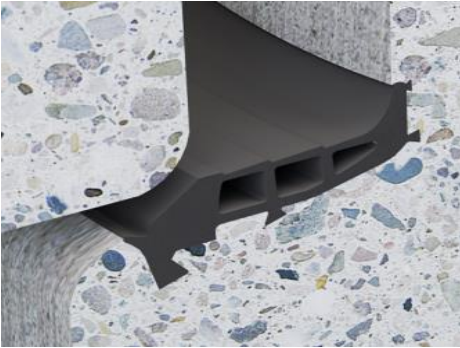
Diamètres de connexions possibles : Ø200 tot Ø600mm. Types de connexions standards : gres, PVC, PP.
Autres diamètres et types sur demande.

d_{i,v} (mm)	h_b (stan.) (mm)	h_b (min) (mm)	h₂ (max) (mm)	poids (kg)
Ø 250	1000	600	950	800 - 2000
Ø 300	1000	650	900	800 - 2000
Ø 400	1000	750	800	800 - 2000

Les tuyaux éléments de chute répondent à la norme NBN EN 1917 et NBN B21-101.

Connexions possibles

Tuyaux gres



Voor de aansluitingen van de betonbuizen worden ingestorte glijdichtingsringen gebruikt die voldoen aan de NBN EN681-1.

DN300 - DN600

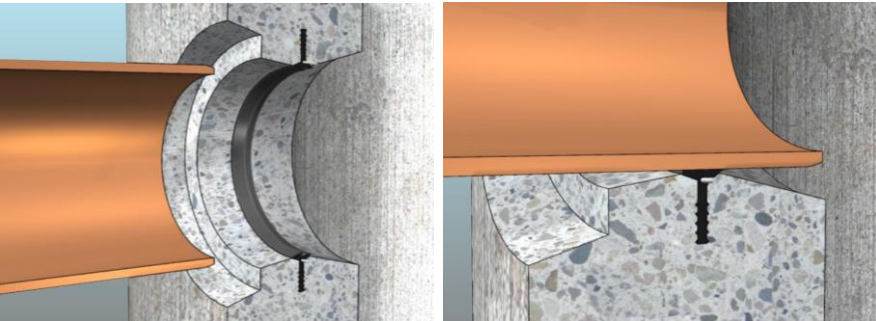
Tuyaux gres



Pour les raccords des tuyaux en gres, on utilise des anneaux BKK.

DN200 - DN300

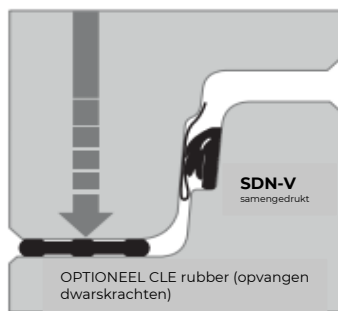
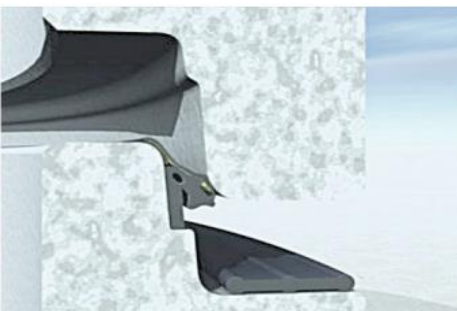
Tuyaux PVC-PP



Pour les raccords des tuyaux en PVC-PP, on utilise les joints incorporés et renforcé en caoutchouc qui sont conforme au NBN EN 681-1.

DN110 - DN315

connexion manchon-embout chambre de visite : type SDN-V



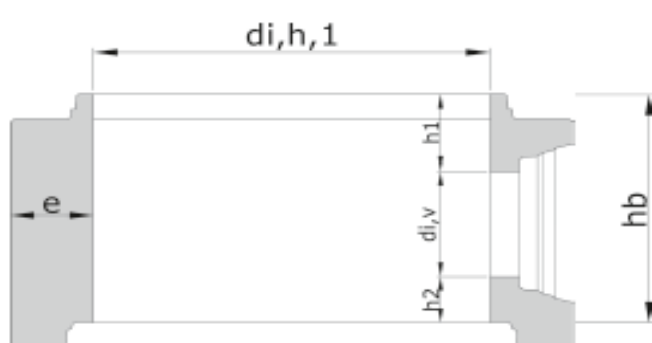
Pour la connexion manchon-embout du chambre de visite on utilise un joint prélubrifié.

DN1000

ELEMENTS DE CHÔTE

Diamètre intérieur 1000mm - Epaisseur parois 215mm

Les éléments de chute sont en béton non armé et sont fabriqués avec du ciment HSR à haute résistance aux sulfates.



di,h,1	1000 mm
e	215 mm
h1	250 mm
hb (max)	1300 mm

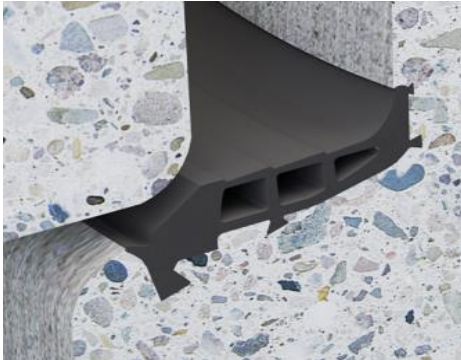
Diamètres de connexions possibles : Ø300 tot Ø600mm. Types de connexions standards : béton, gres, PVC, PP. Autres diamètres et types sur demande.

d_{i,v} (mm)	h_b (stan.) (mm)	h_b (min) (mm)	h₂ (max) (mm)	poids (kg)
Ø 300	1000	650	750	1150 - 2500
Ø 400	1000	750	650	1150 - 2500
Ø 500	1000	850	550	1150 - 2500
Ø 600	1000	950	450	1150 - 2500

Les tuyaux éléments de chute répondent à la norme NBN EN 1917 et NBN B21-101.

Connexions possibles

Tuyaux béton



Voor de aansluitingen van de betonbuizen worden ingestorte glijdichtingsringen gebruikt die voldoen aan de NBN EN681-1.

DN300 - DN600

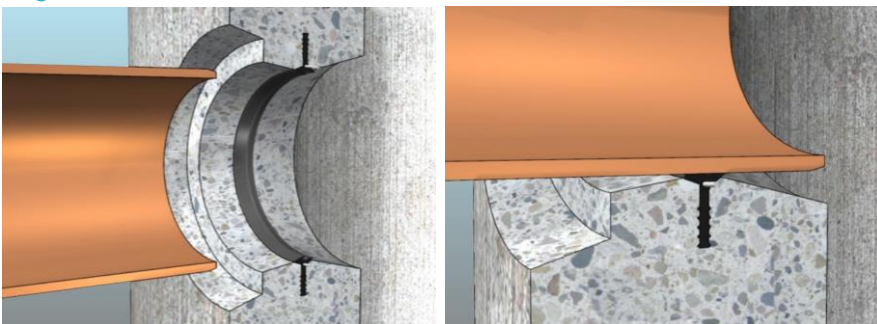
Tuyaux gres



Pour les raccords des tuyaux en gres, on utilise des anneaux BKK.

DN200 - DN600

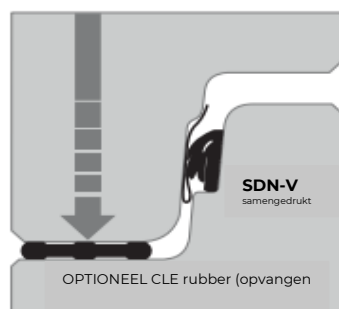
Tuyaux PVC-PP



Pour les raccords des tuyaux en PVC-PP, on utilise les joints incorporés et renforcé en caoutchouc qui sont conforme au NBN EN 681-1.

DN110 - DN500

connexion manchon-embout chambre de visite : type SDN-V



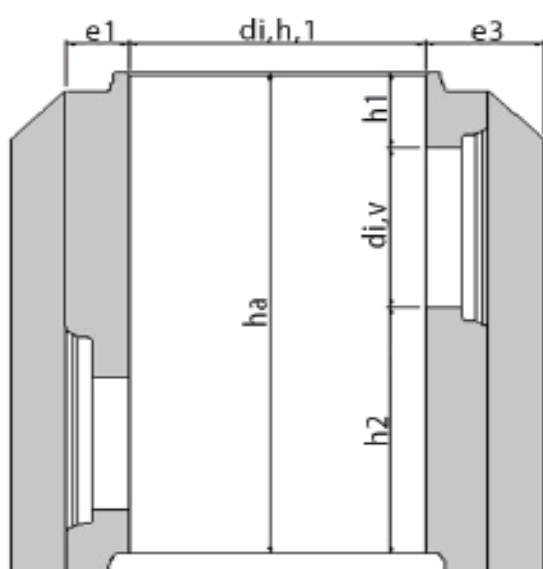
Pour la connexion manchon-embout du chambre de visite on utilise un joint prélubrifié.

DN1000

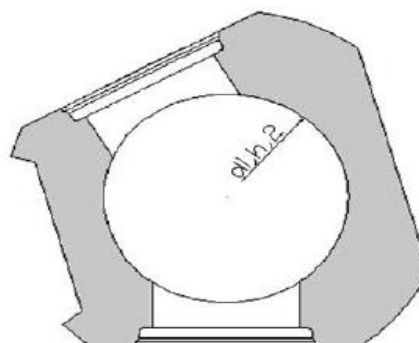
ELEMENTS DE CHÔTE

Diamètre intérieur 1000mm - Epaisseur parois 210 - 400 mm

Les éléments de chute sont en béton non armé et sont fabriqués avec du ciment HSR à haute résistance aux sulfates.



$d_{i,h,1}$	1000 mm
e_1	210 mm
e_3	400 mm
h_1	250 mm
h_b (max)	2350 mm



Diamètres de connexions possibles : $\varnothing 250$ tot $\varnothing 800$ mm. Types de connexions standards : béton, gres, PVC, PP. Autres diamètres et types sur demande.

$d_{i,v}$ (mm)	h_b (stan.) (mm)	h_a (min) (mm)	h_2 (max) (mm)	poids (kg)
$\varnothing 300$	1000	1000	1800	2200 - 6300
$\varnothing 400$	1000	1000	1700	2200 - 6300
$\varnothing 500$	1000	1000	1600	2200 - 6300
$\varnothing 600$	1000	1000	1500	2200 - 6300
$\varnothing 700$	1000	1050	1400	2200 - 6300
$\varnothing 800$	1000	1150	1300	2200 - 6300

Les tuyaux éléments de chute répondent à la norme NBN EN 1917 et NBN B21-101.

Connexions possibles

Tuyaux béton



Voor de aansluitingen van de betonbuizen worden ingestorte glijdichtingsringen gebruikt die voldoen aan de NBN EN681-1.

DN300 - DN800

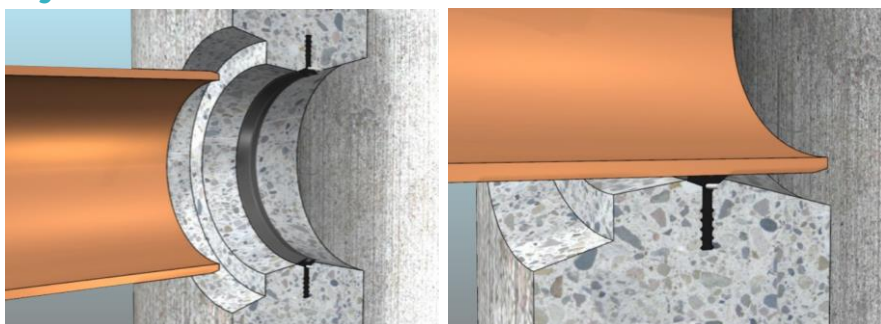
Tuyaux gres



Pour les raccords des tuyaux en gres, on utilise des anneaux BKK.

DN200 - DN600

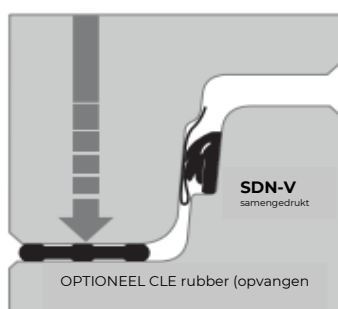
Tuyaux PVC-PP



Pour les raccords des tuyaux en PVC-PP, on utilise les joints incorporés et renforcé en caoutchouc qui sont conforme au NBN EN 681-1.

DN110 - DN500

connexion manchon-embout chambre de visite : type SDN-V



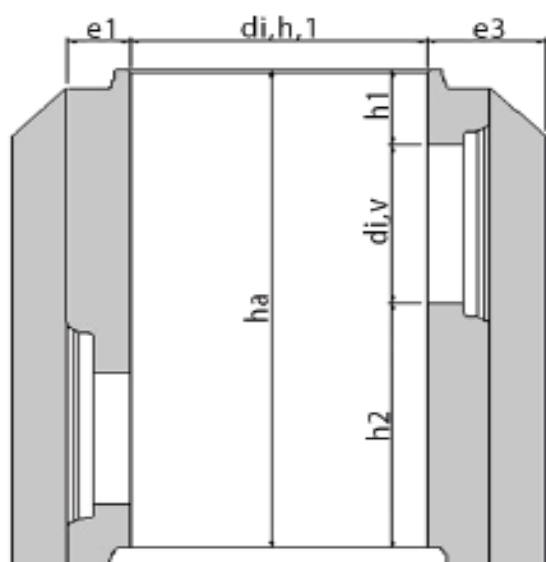
Pour la connexion manchon-embout du chambre de visite on utilise un joint prélubrifié.

DN1000

ELEMENTS DE CHÔTE

Diamètre intérieur 1200mm - Epaisseur parois 210 - 455 mm

Les éléments de chute sont en béton non armé et sont fabriqués avec du ciment HSR à haute résistance aux sulfates.



di,h,1	1200 mm
e1	210 mm
e3	455 mm
h1	250 mm
hb (max)	1950 mm

Diamètres de connexions possibles : Ø250 tot Ø1000mm. Types de connexions standards : béton, gres, PVC, PP. Autres diamètres et types sur demande.

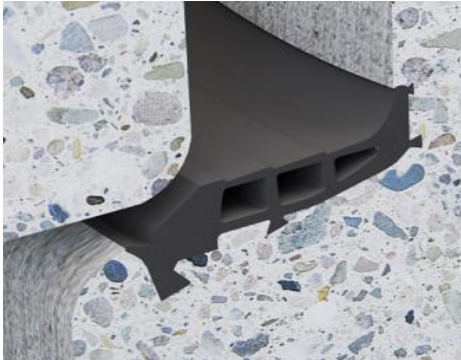
d_{i,v} (mm)	h_a (stan.) (mm)	h_b (min) (mm)	h₂ (max) (mm)	poids (kg)
Ø 300	1200	1000	1400	2800 - 7200
Ø 400	1200	1000	1300	2800 - 7200
Ø 500	1200	1000	1200	2800 - 7200
Ø 600	1200	1000	1100	2800 - 7200
Ø 700	1200	1050	1000	2800 - 7200
Ø 800	1200	1150	900	2800 - 7200
Ø 900	1400	1250	800	2800 - 7200
Ø 1000	1400	1350	700	2800 - 7200

Les tuyaux éléments de chute répondent à la norme NBN EN 1917 et NBN B21-101.

v2.1 16/09/2024

Connexions possibles

Tuyaux béton



Voor de aansluitingen van de betonbuizen worden ingestorte glijdichtingsringen gebruikt die voldoen aan de NBN EN681-1.

DN300 - DN1000

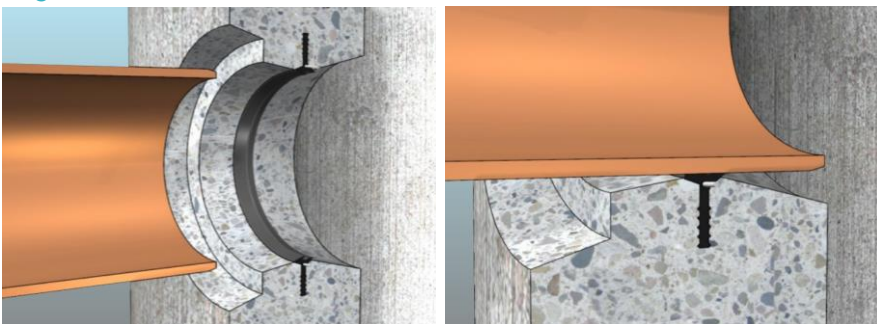
Tuyaux gres



Pour les raccords des tuyaux en gres, on utilise des anneaux BKK.

DN200 - DN800

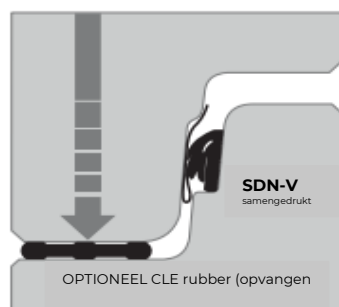
Tuyaux PVC-PP



Pour les raccords des tuyaux en PVC-PP, on utilise les joints incorporés et renforcé en caoutchouc qui sont conforme au NBN EN 681-1.

DN110 - DN500

connexion manchon-embout chambre de visite : type SDN-V



Pour la connexion manchon-embout du chambre de visite on utilise un joint prélubrifié.

DN1000