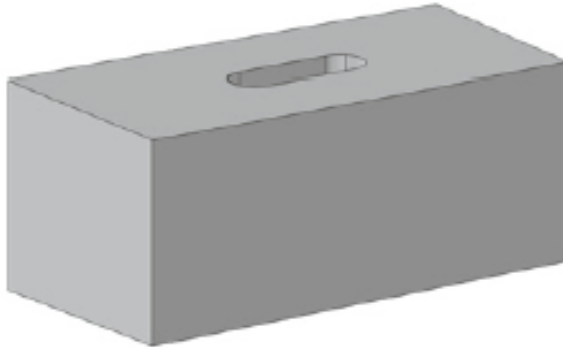


BLOCS EN BETON PLEINS

29x14x14



longueur	29 cm
largeur	14 cm
hauteur	14 cm

poids	11,0 kg
p/couche	24,5 st
p/pal	147 st
kg/pal	1617 kg

Caractéristiques

Code maçonnerie	A2 - C - D (PTV 21-001 - pour maçonnerie extérieures, souterraine et autre)
Caractéristiques de forme	Groupe 1
Classe de qualité	20/2,2
fb (résistance à la compression moyenne normalisée \perp)	20 N/mm ²
fm (résistance à la compression moyenne \perp)	18,45 N/mm ²
Masse volumique sèche	1929 kg/m ³
Stabilité dimensionnelle	$\leq 0,65$ mm/m
Absorption d'eau par capillarité	$\leq 8,0$ g/m ² s
Résistance de l'adhérence au cisaillement	0,15 N/mm ²
Réaction au feu	Euroclasse A1
Durabilité (résistance au gel-dégel)	Satisfait
Coefficient de diffusion de vapeur d'eau	5/15
Resistance au feu	120

Les blocs à maçonner sont catégorie I : garantie

Les blocs à maçonner répondent à la norme NBN EN 771-3 et PTV 21-001.

Les normes prévoient des tolérances dimensionnelles pour tous les produits. Les dimensions figurant dans les dessins sont des dimensions nominales, elles peuvent s'écarter des dimensions de fabrication. Les dimensions et tolérances de fabrication imposées peuvent être demandées.